

# Markisen



**MADE IN GERMANY**

Familien-  
unternehmen  
seit 1977



Damals wie heute  
steht Folgnern für  
**QUALITÄT** und  
**FUNKTIONALITÄT**



**UNSER NEUER  
PRODUKTIONSSTANDORT  
AUF ÜBER 7.000 m<sup>2</sup>**

Freuen Sie sich auf Ihre Möglichkeiten.



**IHRE VORTEILE  
auf einen Blick**

Textiler Sonnenschutz hat mehr Vorteile als Sie denken.



**THERMISCHER KOMFORT**

Angenehme Temperaturen,  
auch an heißen Tagen



**BLENDSCHUTZ**

Visueller Schutz für optimale  
Sonnenlichtverhältnisse



**WOHLBEFINDEN**

Gestalten Sie Ihre persönliche  
Farbstimmung mit den Markisen-  
tuchfarben



**OUTDOOR LIVING**

Ein Gefühl wie im Urlaub  
im eigenen Zuhause



**LANGLEBIG**

Besonders robuster und  
langlebiger Sonnenschutz



**BEDIENKOMFORT**

Komfortabel mit Elektroantrieb



**UV- UND SONNENSCHUTZ**

Durch Verwendung hochwertiger  
Hightechgewebe



**FÜR GROSSE FLÄCHEN**

Bis zu 28 m<sup>2</sup> und einer max.  
Breite von 700 cm



**PFLEGELEICHT UND  
WARTUNGSARM**

durch wasser- und schmutz-  
abweisende Gewebe





## DIE MARKISE

Gestalten Sie Ihre persönliche Terrassen- und Balkon Atmosphäre

**Mit dem richtigen Sonnenschutz von Folgner sich völlig unbesorgt und wesentlich länger im heimischen Garten oder auf dem Balkon aufhalten können.**

Wir schaffen eine gesunde Schutzbarriere mit individuell gestalteten Markisen. Je nach Anforderung bei Neubau und Sanierungen an der Wand oder Decke. Auch Dachsparren können mit maßgeschneidertem und perfekt regulierbarem Sonnenschutz ausgestattet werden.

Nicht nur am Balkon oder Terrasse, auch für Ihren Wintergarten gibt es passende Systeme für einen angenehmen Sommer.

## Gelenkarmmarkise

**Finden Sie die geeignete Markise** für Ihren Balkon oder Terrasse. Mit vielfältigen Markisentüchern und exklusiven Gestellfarben können Sie die Markise frei nach Ihren Wünschen motorisieren und mit weiteren Features wie integrierte LED-Beleuchtungen und Schattenplus bestücken.



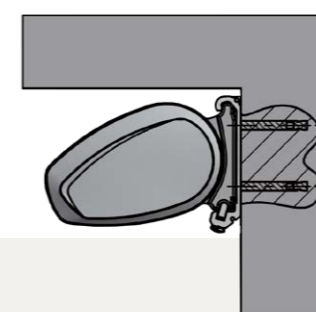
## Montagearten Gelenkarmmarkisen

**Dank der unterschiedlichen Montagearten** können die Gelenkarmmarkisen ganz nach Ihren Anforderungen befestigt werden. Ob an Ihrer Terrasse, Balkon oder Loggia.

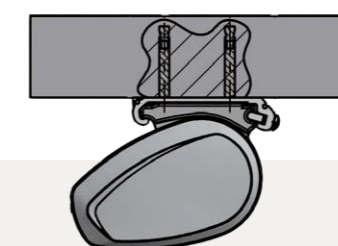


## Wintergartenbeschattung

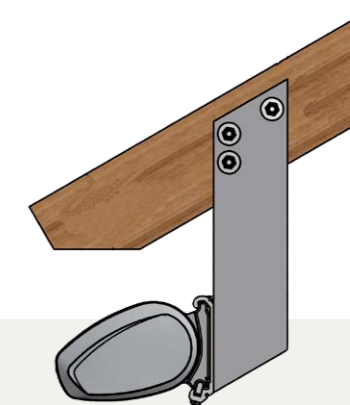
**Angenehme Wohlfühlatmosphäre** durch das Beschatten Ihres Wintergartens. Die Wintergartenmarkisen können große Glasflächen abdecken und bieten Ihnen ein Höchstmaß an Komfort und Schutz im eigenen Zuhause.



Wandmontage



Deckenmontage



Dachsparrenmontage





## DIE PASSENDE GELENKARMMARKISE

für Ihre Terrasse, Balkon und Loggia

## Cubeline

**Individuelle Gestaltungsmöglichkeiten** durch zweifarbiges Design. Gehäuse und Designblende können hier in unterschiedlichen Farben ganz nach Ihren Wünschen kombiniert werden. Kubisch, elegant, mit überzeugenden Extras bietet diese Beschattung viel Platz.



## Hera

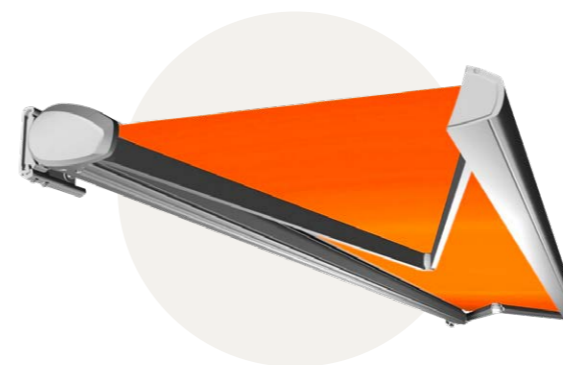
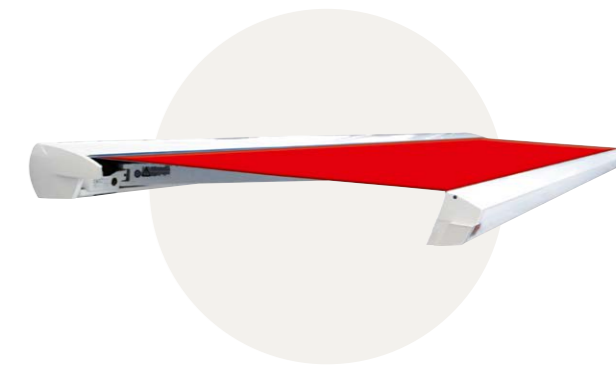
### Innovative Technik und herausragendes Design

Höchste Materialqualität und präzise Verarbeitung ermöglichen die einfache und schnelle Montage dieser Markise, auch an Problemfassaden. Formschön, elegant, mit 28 m<sup>2</sup> Maximal-Fläche (Einzelanlage) ist diese Markise ein großer Schattenspender.



## Trendline

**Klar definierte Formen** stehen bei dieser Markise im Einklang zu den heutigen Anforderungen der modernen Architektur. Die schlanke und hochwertige Kassette besteht durch ihr einzigartiges Design.



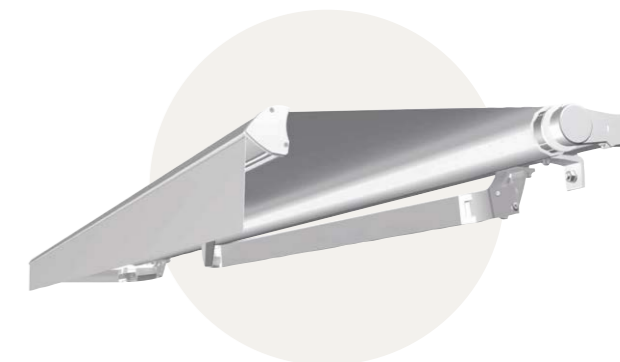
## Sunline Pro

**Modernes Design in minimaler Abmessung** macht diese Markise zur perfekten Lösung für alle Balkone, Loggien und Terrassen. Lassen Sie sich von ihrer Vielseitigkeit überzeugen.

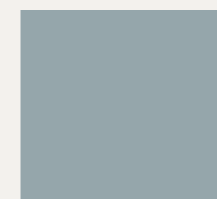
## Baseline

### Preisgünstige Qualitätsmarkise

Sie bietet alles was eine Markise braucht und lässt Sie auch nicht im Stich wenn es mal eng wird. Durch gekreuzte Arme ermöglicht sie mehr Ausfall als Breite und ist somit eine optimale Nischenlösung.



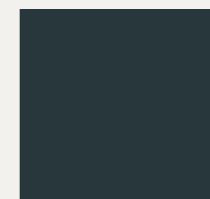
## Gestellfarben Gelenkarmmarkisen



RAL 9006  
weißaluminium



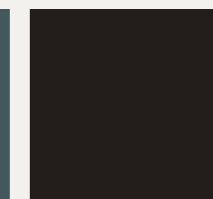
RAL 9016  
verkehrsweiß



RAL 7016  
anthrazitgrau, matt



DB 703  
feinstruktur



RAL 8077  
braun



Sonderfarben  
gegen Mehrpreis

Verfügbare Gestellfarben abhängig vom Markisentyp.





### Athene | XL

**Schlankes Design mit hoher Funktionalität** bieten Ihnen ein Höchstmaß an Komfort und Schutz. Die Athene XL ermöglicht große Flächen zu beschatten, als Reihenanlage ist Ihrer Breite keine Grenze gesetzt.



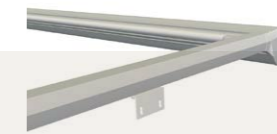
#### MONTAGEARTEN



Distanzkonsole



U-Konsole



Laibungswinkel



Unterzugwinkel

**DAS PASSENDE WINTERGARTENSYSTEM**  
auf und unter dem Glas

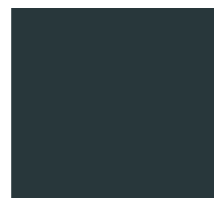
### Gestellfarben Wintergartensysteme



RAL 9006  
weißaluminium



RAL 9016  
verkehrsweiß



RAL 7016  
anthrazitgrau, feinstruktur



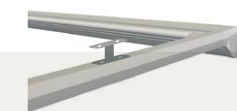
Sonderfarben  
gegen Mehrpreis



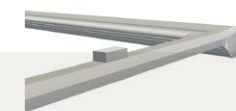
### Athene XS | 150 E

**Zeitlose Eleganz mit bewehrter Technik**  
Athene XS 150 E eignet sich vor allem zur Beschattung von großen rechteckigen Glasflächen. Das moderne Design vereint bewehrte Technik mit einer zeitlosen eleganten Optik.

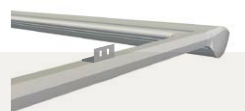
#### MONTAGEARTEN



Distanzkonsole



Klippkonsole



Laibungswinkel





# MARKISENTÜCHER

## Sonne bedeutet Leben.

**Der Lebensspender Sonne kann aufgrund der UV-Strahlung auch schädlich sein. Das Gewebe einer Markise schützt Sie und schont Ihre Einrichtung, beschattet, schafft Farbstimmung, gestaltet und dekoriert.**

Durch den integrierten UV-Filter werden mindestens 99 % der aggressiven UV-B-Strahlung und je nach Gewebeart min. 90-100 % der gesamten UV-Strahlung gefiltert. Der thermische Komfort mit min. 70-90 % Hitzeschutz schützt Sie und Ihr Zuhause vor Überhitzung. Der visuelle Schutz der Gewebe blockt mindestens 80-90 % der Sonnenstrahlen und sichert Ihren Sichtkomfort ohne geblendet zu werden.

Verleihen Sie Ihrem Haus einen individuellen Charme und Charakter durch unterschiedliche Bespannungsvarianten und eine große Auswahl an Farben und Dessins.



## Gewebearten



### Leinwand-Gewebe

- Extrem feste Webart
- Lässt weder Wasser, Hitze noch UV-Strahlen durch

**Stoffe mit dieser Webung:** Uni, Blockstreifen, Multistreifen, Sunvision



### Leinwand-Gewebe mit Kunstharzbeschichtung

- Extrem feste Webart
- Lässt weder Wasser, Hitze noch UV-Strahlen durch
- Unterseite mit Kunstharzbeschichtung (erhöht wasserfest)

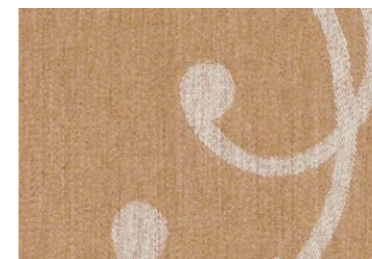
**Stoffe mit dieser Webung:** Orchestra MAX (Mehrpreis)



### Panama-Gewebe

- Eine Webart mit gröberer Struktur für noch mehr Widerstandsfähigkeit
- Voluminösere Stoffe mit Baumwoll-Haptik

**Stoffe mit dieser Webung:** Designer Unis (Mehrpreis)



### Jacquard-Gewebe

- Die aufwändigen Muster sind gewebt, nicht aufgedruckt
- Extrem UV-beständig

**Stoffe mit dieser Webung:** Designer Kreativ (Mehrpreis)



### Schußraschel-Verfahren

- Durch das spezielle Webverfahren kann das Gewebe selbst extreme mechanische Einwirkungen von außen auffangen
- Hohe Reiß- und Weiterreißfestigkeit sowie eine besonders hohe Maßstabilität

**Stoffe mit dieser Webung:** Sunworker (Mehrpreis)





## ALLES AUF EINEN BLICK

Unsere Gelenkarmmarkisen und Wintergartensysteme im Überblick. Vergleichen Sie Ihre Favoriten miteinander und wählen Sie anschließend Ihre gewünschte Sonderausstattung aus.

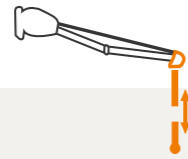
### Sonderausstattung



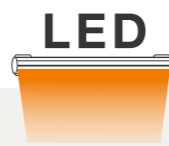
Schwenkgetriebe



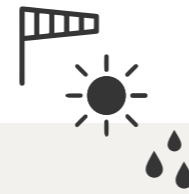
Schutzdach



Schattenplus



LED an Kassette



Steuerung  
(Wind, Sonne, Regen)

### Markisen Übersicht

	Gelenkarmmarkisen					Wintergartenmarkisen	
	Baseline	Sunline Pro	Trendline	Hera	Cubeline	Athene XL	Athene XS
Abbildung							
Max. Breite x Ausfall Einzelanlage	650 x 350	550 x 300	700 x 350	700 x 400	600 x 360	600 x 600 400 x 700	500 x 400
Max. Breite x Ausfall Doppelanlage	-	-	1200 x 350	1300 x 400	-	800 x 600	-
Ausführung	offene Gelenkarmmarkise		Kassettenmarkise		Kassettenmarkise		Wintergartenmarkise
Handantrieb	■	■	■	■	■	-	-
Motor	■	■	■	■	■	■	■
Funkmotor	■	■	■	■	■	■	■
Orchestra max.	300	300	300	350	310	600 x 600	Ausfall 300 cm
Designerstoff	300	300	300	350	310	600 x 500	Ausfall 250 cm
Schutzdach	■	-	-	-	-	-	-
Schwenkgetriebe	■	-	-	-	-	-	-
Schattenplus	■	-	-	■	-	-	-
Steuerung (Sonne, Wind, Regen)	■	■	■	■	■	■	■
LED an Kassette	■	■	■	■	■	-	-
<b>Markisentiicher</b>							
<b>Sonderausstattung</b>							





## ANTRIEBSMÖGLICHKEITEN



Kurbel



Schalter



Funk



## ZIPSCREEN

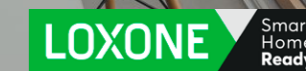
**Textiler Sonnenschutz mit hoher Windstabilität**

Innovative Screens werden als außenliegender Sonnenschutz vor dem Fenster oder an Terrassendächern eingesetzt. Durch die stabile Seitenführung mit Zip-Technologie erreichen ZipScreens eine Windstabilität von bis zu 145 km/h. Mit einer großen Auswahl an Dessins sind ZipScreens die optimale Ergänzung zur Markise.

## „SMART HOME READY“ MARKISEN MIT FUNKMOTOR

Im Neubau sowie in der Sanierung können selten sofort alle Wünsche auf einmal realisiert werden.

„Smart Home Ready“ ist für Hausbesitzer, die nicht von Beginn an ein vollumfängliches Smart-Home-System umsetzen möchten, aber darüber nachdenken, ihre Haustechnik später weiter zu automatisieren, die ideale Lösung.





**FOLGNER GmbH**

Gewerbepark Markfeld 9  
D-83043 Bad Aibling

Tel. 0 80 61 | 93 60 - 0  
Fax 0 80 61 | 93 60 - 50

[info@folgner-rolladen.de](mailto:info@folgner-rolladen.de)  
[www.folgner-rolladen.de](http://www.folgner-rolladen.de)

